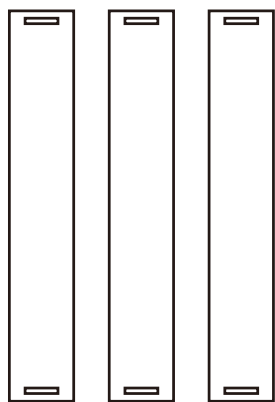
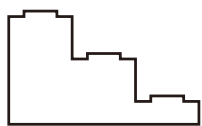
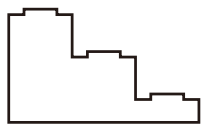


ディスプレイ用 アクリルひな壇 取扱説明書



▶ パーツ式

階段パーツ▶
サイドパーツ▼

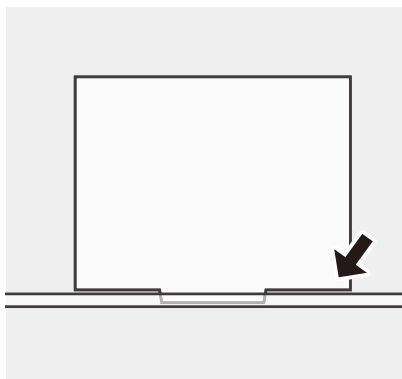


※段数によって階段パーツの枚数が異なります

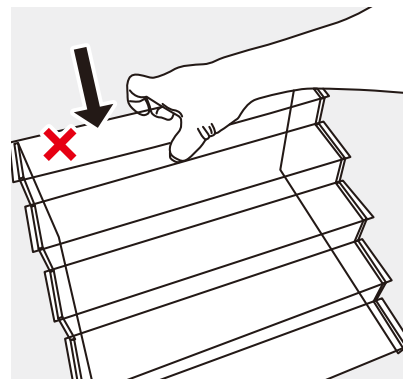
この度は、お買い上げいただきましてありがとうございます。この商品を正しく安全に使用していただくために、お使いになる前に必ずこの取扱説明書をお読み下さい。

▶ 注意事項

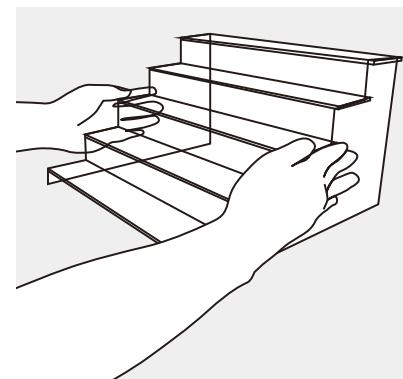
誤ったご使用方法による破損や怪我の保証はご対応できかねます。注意事項を十分に留意の上ご使用ください。



固定のため、差し込み部分は隙間ができる仕様です。奥まで完全に差し込むことはできません。

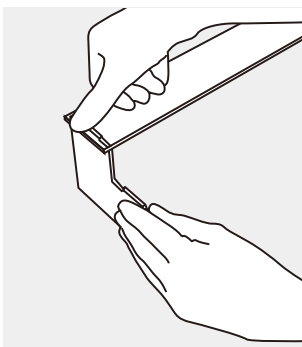


力を入れすぎると破損の恐れがあります。

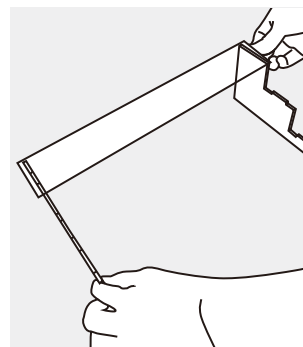


移動の際は両手で左右をはさむように持ち上げてください。

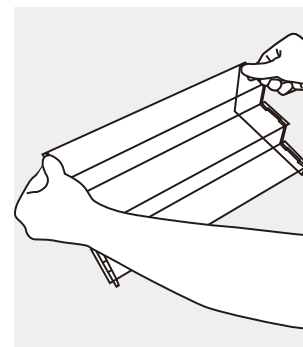
▶ 組立方法



サイドパーツを立たせ、片側の突起部分に階段パーツを差し込みます。



反対側にもサイドパーツを立たせ、突起部分に差し込みます。1段ずつ階段パーツを取り付けていきます。
※上手くはまらない場合は階段パーツを裏返してください。



最後に階段の左右を軽く上から押さえ、パーツが抜けないうちを確認してください。



缶バッジ/アクリルキーホルダー自立プレート(別売)をご購入の方は、階段の上のせてご使用ください。